

**Lot 5016 – 3 pièces au 3ème étage**

*Surface Carrez: 65,43 m<sup>2</sup>*

*Parking lot 1025 – 188 au sous-sol -1*

*Cave lot 5023 - 132 au sous-sol -1*

*Charges mensuelles (estimation): 150 €*

*Taxe Foncière (estimation): 1200 €/an*

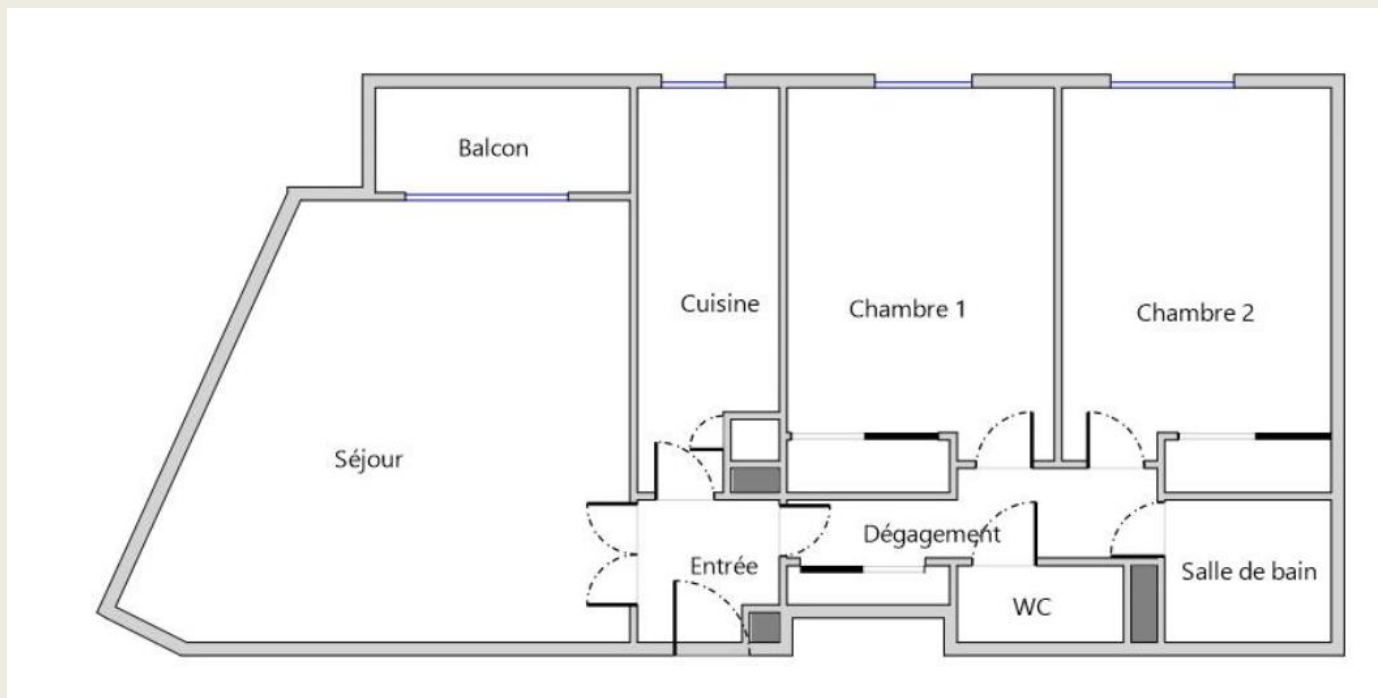
*Fin de bail: 23/10/2023*

*Loyer annuel: 15.655 €*

*Provision sur charges: 138 € / mois*

***Prix: 310.000€***

***Rentabilité: 5,05%***



*Séjour: 21,44 m<sup>2</sup>*

*Entrée: 3,33 m<sup>2</sup>*

*Cuisine: 7,30 m<sup>2</sup>*

*Salle de bain: 3,345 m<sup>2</sup>*

*Chambre 1: 11,58 m<sup>2</sup>*

*Chambre 2: 11,75 m<sup>2</sup>*